



Damit Sie zielorientiert in die  
**Zukunft** steuern...

**dpw** BEWERBER

**dpw** LOHN

**dpw** ZEIT

**dpw** REISE

**dpw** BILDUNG

**dpw** MANAGER

## dpw-Portal

- Webbasiertes Portal für Mitarbeiter und Führungskräfte
- Antrags- und Genehmigungssystem
- Online Reisespesen, Gehälter, An- und Abwesenheitszeiten
- Mitarbeiterprofil

## dpw-Report

- HR-Kennzahlen auf Knopfdruck
- Stichtags- oder zeitraumbezogene Berichte
- Standard-Kennzahlen im Lieferumfang, individuell erweiterbar
- Ausgabe im PDF-, XLS- oder XML-Format

## dpw-Prämie

- Individuell einstellbares Zielsystem
- Für Unternehmens-, Bereichs- und Mitarbeiterziele
- Automatische Berechnung der Erfolgsprämien
- Einfache Erfassung/Zuordnung der Zielerreichung

## dpw-Skills

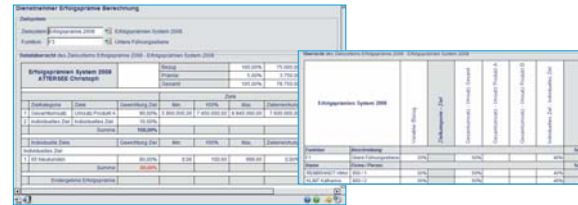
- Das Tool für Ihre strategische Personalarbeit
- Voreingestellte Kompetenzprofile
- Workflow für Evaluierung der Fähigkeiten durch Führungskräfte
- Visualisierung Status quo Ihrer Personalentwicklung

### Personalinformation Online



dpw-Portal ist das webbasierte Basismodul des dpw-Manager für einen einfachen, schnellen und direkten Zugang zu Informationen aus dem HR-Bereich. In diesem Modul legen Sie auch die berechtigten Zielgruppen (Führungskräfte, Mitarbeiter, Fachabteilungen etc.) für Ihr HR-Portal fest.

### Damit Erfolg richtig prämiert wird

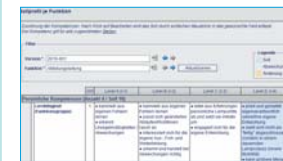


Mit dpw-Prämie werden Leistungsprämien auf einfache Weise berechnet und durch Überleitung in dpw-Lohn ausbezahlt. Wichtiger Bestandteil ist ein Zielkriterien-Katalog, der für jeden Mitarbeiter bzw. jede Funktion individuell angepasst werden kann. Gewichten Sie die Zielkategorien nach deren Relevanz. Zur Berechnung der Prämien werden die Bewertungen zur Zielerreichung für die Mitarbeiter erfasst.

### Damit die richtige Person zur richtigen Zeit an der richtigen Stelle wirkt



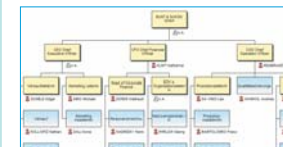
dpw-Skills unterstützt Sie im strategischen Personalbereich und beinhaltet von Experten voreingestellte Profile für Funktionen, Aufgaben und Qualifikationen. Das System beinhaltet einen Workflow für die Evaluierung der Fähigkeiten durch Führungskräfte im Mitarbeitergespräch sowie zahlreiche Informationen zu Mitarbeiterdaten inkl. Bezugsentwicklung und Bandbreiten.



Die von Experten voreingestellten Profile sind von Ihnen einfach anpassbar bzw. erweiterbar.

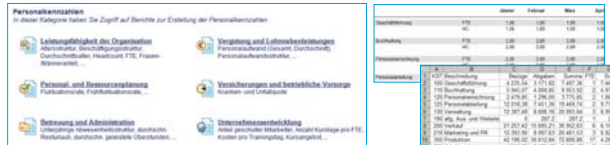


Ein Soll-Ist-Vergleich zeigt mit einem Mausklick Ausprägungen und Abweichungen Ihrer Mitarbeiter.



Mit **dpw-Charter** visualisieren Sie den Aufbau Ihrer Organisation.

### Damit Sie Ihre HR-Kennzahlen kennen



Der dpw-Report enthält voreingestellte Kennzahlen und Berichte, die vom Informationsmanager individuell erweitert oder angepasst werden können – einfach und ohne spezielles IT-Know-how. Es können sehr einfach diverse Filter eingestellt werden (Verdichtungsgrad, Sortierung etc.) und Kennzahlen können auch für berechnete Zielgruppen (z. B. Führungskräfte) freigegeben werden. Die User der Zielgruppe erhalten auf Knopfdruck „ihre“ Kennzahl als Bericht im PDF-Format oder direkt in einer Excel-Arbeitsmappe. Der Betrachtungszeitraum (Monat/Quartal/Jahr/Durchschnitt) ist vom User frei einstellbar. Vergleiche zur Vorperiode sind einfach möglich.

## dpw-Manager

Mit HR-Kompetenz entwickelt, unterstützen die Module des dpw-Manager Ihre strategische Personalarbeit

- Unternehmensweiter Kompetenzkatalog, voreingestellte Profile
- Strukturierte Funktions- und Stellenbeschreibung
- Mitarbeiterzuordnung und Evaluierung online
- Soll-Ist-Vergleich für die Potentialanalyse
- Visualisierung der Organisation (Organigramm)
- Personalkennzahlen auf Knopfdruck
- Web-Portal für Employee/Manager Self Service (ESS/MSS)
- Gehaltsbandbreiten und Bezugsentwicklung online
- Abbildung strukturiertes Mitarbeitergespräch
- Automatisierte Korrespondenz und Vertragsmanagement

Wirtschaftskammern Österreichs / Kommunalkredit AG  
Doppelmayr / EbS – Entsorgungsbetriebe Simmering  
Tiroler Versicherung / via donau / Oesterreichische  
Kontrollbank / Raiffeisenlandesbank Steiermark  
DB Schenker / Silvretta Montafon / Austria Card / Um-  
weltdienst Burgenland / Binderholz / Merkur Versicherung  
Fachhochschule Kärnten / Express Interfracht  
Caritas Vorarlberg / bauMax

„Die Herausforderung für uns war ein System zu finden, das uns ermöglicht, international zu agieren, aber zentral zu administrieren. Für unseren Konzern ist es zudem von besonderer Bedeutung, dass die Lösung ein ‚mächtiges‘ Berechtigungssystem ermöglicht und multilingual aufgebaut ist. Fündig wurden wir bei dpw. Die Lösung eignet sich als webbasiertes und multilinguales System hervorragend für den weltweiten Einsatz. Mit dpw haben wir einen kompetenten Partner an unserer Seite, der uns bei der Erreichung unserer ambitionierten Ziele unterstützt.“ [Sonja Marchhart, Leitung Konzernpersonalwesen, bauMax Unternehmensgruppe](#)

„Die Zusammenarbeit hat während der Projektrealisierung hervorragend geklappt.“ [Mag. \(FH\) Wolfgang Schabata, Leiter Personal@Infrastruktur, Niederösterreichisches Hilfswerk](#)

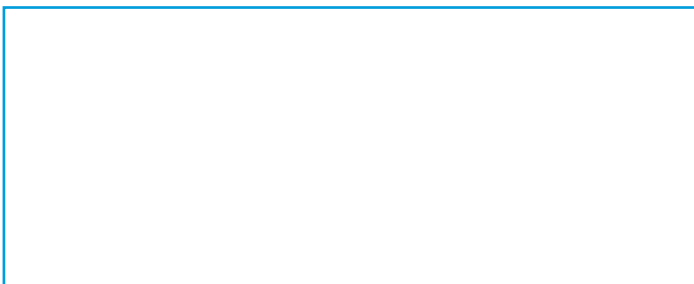
„Mit dpw-Report ist dem Hersteller aus unserer Sicht ein ‚großer Wurf‘ gelungen. Wir können damit Kennzahlen automatisch ermitteln, die komplizierte Berechnungen – auch mit Zwischensummen – erfordern. Bsp. 1: Abwesenheiten infolge Krankheit oder Unfall als Prozentsatz von Gesamtstunden oder Anwesenheitsstunden. Und dies auf allen erwünschten Detail- bzw. kumulierten Ebenen. Bsp. 2: Berechnung von Fluktuationenkennzahlen. Das Report-Tool ist flexibel für alle denkbaren Auswertungen/Berichte/Statistiken einsetzbar, vorausgesetzt, man ist mit dpw sehr gut vertraut.“ [Mag. \(FH\) Konrad Egger/Leitung Personalmanagement Binderholz](#)

„Die Digitalisierung und Automatisierung der Personalarbeit mit dpw hat sich für unser Unternehmen ausgezahlt. Wir konnten sehr viel Zeit einsparen, die wir früher in die Personalverwaltung investiert haben.“ [Dieter Moosbrugger, Personalleiter, Doppelmayr/Garaventa Group](#)

„REWE Austria ist seit über 20 Jahren zufriedener Kunde von dpw.“ [Johannes Zimmerl, Direktor Konzernpersonalwesen REWE Group Austria](#)

„Unseren Gesellschaftern müssen wir regelmäßig diverse HR-Kennzahlen liefern. Vor dpw-Report war das eine mühsame und zeitintensive Aufgabe, denn die Daten mussten wir aus unterschiedlichsten Quellen zusammentragen. Jetzt ist das Erstellen von Berichten und Kennzahlen ein Leichtes. dpw-Report führt alle relevanten Informationen aus den dpw-Modulen zusammen und liefert die benötigten Kennzahlen auf einen Knopfdruck!“ [Natalia Schweiger, Personalleiterin, EbS – Entsorgungsbetriebe Simmering](#)

„Mit dpw verbindet uns eine langjährige, positive Geschäftsbeziehung. Wir fühlen uns als Kunde stets willkommen und mit dem dpw-Team stehen uns kompetente Ansprechpartner zur Seite.“ [Dr. Wolfgang Binder, Personalleiter, Wirtschaftskammer Wien](#)



**Sage GmbH**  
Geschäftsbereich HR-Software  
Stella-Klein-Löw-Weg 15  
1020 Wien  
Telefon: +43 1 277 04  
Telefax: +43 1 277 04-500  
E-Mail: [info@dpw.at](mailto:info@dpw.at)  
Internet: [www.dpw.at](http://www.dpw.at)

